

# DATA ANALYSIS :

Les différences comportementales  
par secteur d'activité

Quel profil type dans  
votre secteur d'activité ?



# Introduction

PerformanSe a exploré les données d'un échantillon de 30 000 personnes ayant passé ses tests psychométriques sur les préférences comportementales et les leviers motivationnels au travail. L'enjeu ? Identifier les patterns comportementaux grâce à une fouille de données comparative issues de milliers de tests d'évaluation, et découvrir les caractéristiques fortes par secteur d'activité.

Nous avons compilé dans ce guide les principaux résultats de cette recherche inédite. Notez bien qu'il s'agit de grandes tendances dégagées statistiquement au sein de chaque catégorie et non d'une description fine de tous les individus exerçant dans ces secteurs.

# MÉTHODOLOGIE

---

Grâce à une fouille de données sur plus de 30 000 dossiers anonymés issus de la base de données de PerformanSe, des profils types ont pu être extraits pour 21 secteurs d'activités d'une part et 13 fonctions d'autre part couvrant largement l'étendue des domaines du monde du travail.

Plus précisément, l'analyse statistique en classification ascendante hiérarchique (CAH) a permis de mettre en évidence des patterns comportementaux au sein de chaque secteur d'activité. A partir de ces patterns comportementaux, un profil type a pu être établi par secteur d'activité et par fonction. Un profil type est quant à lui composé de 10 scores : un score pour chacune des 10 dimensions du modèle de personnalité de PerformanSe.



# Administration Publique et Professions Juridiques

Les personnes appartenant à ce secteur apprécient d'exercer leur travail dans le respect des règles d'action fixées par l'autorité.

Observatrices et attentives au bien-être d'autrui, elles privilégient la prudence.



## Agriculture

Consciencieuses et organisées, les personnes appartenant à ce secteur ont tendance à exercer leur activité dans le respect de valeurs communes, entretenant un sens de la communauté, un intérêt pour autrui et une certaine humilité dans leur posture.

# Artisanat d'Art et Design

Dotées d'un bon sens de l'observation, les personnes appartenant à ce secteur sont précises dans leur travail et à l'écoute des autres.

Elles cherchent à se perfectionner et font au mieux pour trouver un équilibre entre la qualité de leur travail et les contraintes (i.e., délai, coût, sécurité).



## Commerce et Distribution

Très à l'aise dans leur relation aux autres et confiantes, les personnes exerçant dans ce secteur sont adaptables et aiment les situations de challenge, ce d'autant plus qu'elles ont la possibilité d'atteindre des objectifs difficiles et d'évoluer dans leur carrière.



## Banque et Assurances

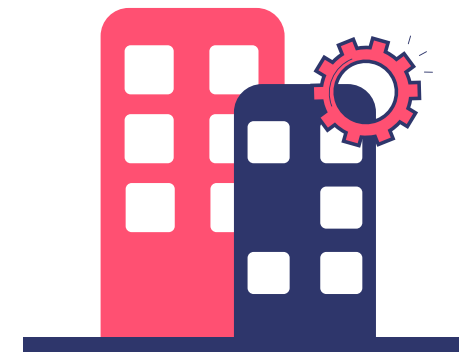
Plutôt à l'aise dans leur relation aux autres, les personnes exerçant dans ce secteur visent le pragmatisme dans leur travail, en lien avec les besoins clients.

Elles sont souvent motivées à évoluer au sein du groupe ou de l'organisation en respectant le cadre d'action.

## Bâtiments et travaux publics

Les personnes qui exercent dans ce secteur ont tendance à être consciencieuses et appliquées dans leur travail.

Elles tirent principalement leur satisfaction dans l'accomplissement d'un travail difficile à leurs yeux et aspirent à une reconnaissance de leur contribution individuelle.



## Tourisme, Loisirs et Culture

Les personnes qui travaillent dans ce secteur font preuve d'une ouverture d'esprit et d'une curiosité les amenant à s'intéresser à des sujets et des personnes variés.

Elles perçoivent facilement les signaux de leur environnement (voire se fient à leur intuition) pour anticiper les risques.



## Energie et environnement

Les personnes dans ce secteur font preuve d'un grand pragmatisme dans leur travail, couplé à une solide organisation.

Elles visent souvent l'efficacité, tout en étant attentives à conserver un regard objectif dans leurs analyses (i.e. risques, sécurité).

## Information et communication

Les personnes travaillant dans ce secteur ont des facilités sur les plans de la communication et s'adaptent à leurs interlocuteurs.

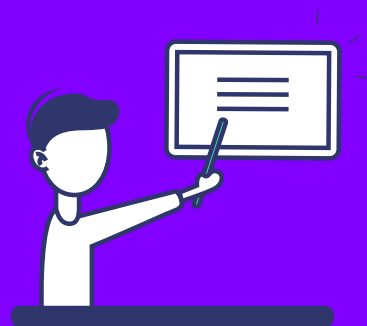
A l'aise à l'oral, elles s'appuient sur leur ouverture aux autres et leur curiosité intellectuelle pour mieux influencer et convaincre.



## Etudes et Recherche

Les personnes exerçant dans ce secteur se distinguent par une grande ouverture intellectuelle favorisant la recherche efficiente d'informations pour atteindre leurs objectifs.

Elles sont aussi dotées de capacités à prendre du recul sur les événements et problématiques.



## Enseignement et Formation

Les personnes dans ce secteur se distinguent par une grande ouverture, à la fois aux autres et à leur environnement.

Leur posture d'humilité, d'écoute et d'observation favorise la médiation ou la recherche d'un équilibre pour préserver les intérêts de chacun.

## Conseil aux Entreprises

Les personnes dans ce secteur se distinguent par une haute sensibilité aux signaux de leur environnement et recherchent des environnements dynamiques, où elles pourront s'appuyer sur leurs facultés d'adaptation et satisfaire leur goût du challenge.



## Immobilier

Dans ce secteur, les personnes s'appuient sur leurs qualités d'analyse pour anticiper les risques et comprendre les besoins de leurs clients.

Attentives au maintien d'un bon climat relationnel, elles valorisent la notion d'effort collectif.



## Industrie

Au sein de ce secteur, les personnes font preuve d'une grande vigilance et attention. Elles tâchent de coopérer pour préserver l'équilibre entre les exigences de qualité et de conformité, les contraintes et l'intérêt du collectif.

## Hôtellerie, Restauration et Alimentation

Au sein de ce secteur, les personnes se distinguent par un haut niveau de résistance à la difficulté, favorisant la capacité à persévérer malgré les contraintes.

Leur sens de l'effort a tendance à s'inscrire dans un cadre collectif et un partage de règles et valeurs communes.



## Mécanique, Electricité et Electronique

Les personnes appartenant à ce secteur sont souvent méthodiques dans leur travail, qu'elles exécutent avec méticulosité, dans le respect des règles de métier et du collectif de travail.

Elles sont d'autant plus satisfaites qu'elles peuvent accomplir au sein d'un groupe des réalisations complexes.



## Chimie, Pharmacie & Santé

Au sein de ce secteur, les personnes font souvent preuve de rigueur dans leur mission qu'elles aiment mener avec efficacité en optimisant le ratio qualité / temps.

Elles apprécient de coopérer au sein d'un collectif pour gagner en efficacité et privilégient les décisions collégiales pour une meilleure appréhension des risques.

## Informatique & Télécommunication

Les personnes exerçant dans ce secteur aiment accomplir des missions exigeant une approche méthodique et sans compromis sur la qualité.

Elles apprécient avoir une marge de manoeuvre dans leur recherche de solution et souhaitent être reconnues pour leur contribution individuelle au sein d'un groupe de travail.

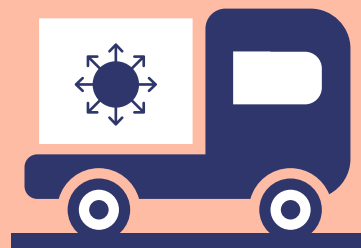
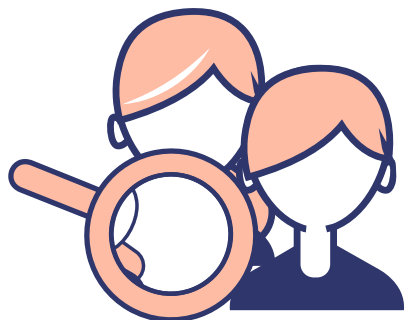




## Services à la personne

Entreprenantes et très investies dans leur travail, les personnes au sein de ce secteur sont attentives à tous les signaux de leur environnement.

Elles privilégient une posture d'humilité, d'écoute des besoins d'autrui et de flexibilité. La reconnaissance est pour elles une source de motivation importante.



## Logistique & Transport

Au sein de ce secteur, les personnes font souvent preuve de rigueur dans leur mission qu'elles aiment mener avec efficacité en optimisant le ratio qualité / temps.

Elles apprécient de coopérer au sein d'un collectif pour gagner en efficacité et privilégient les décisions collégiales pour une meilleure appréhension des risques.

## Social

C'est au sein de ce secteur que l'écoute et l'ouverture sont les plus marquées, témoignant d'une considération pour le bien-être d'autrui ou d'une communauté.

Les postures favorisent la recherche de solutions efficaces préservant l'intégrité d'autrui.





# À propos de PerformanSe

---

Editeur de tests psychométriques et expert en sciences de l'évaluation, PerformanSe est le spécialiste des soft skills et le leader incontournable sur le marché des solutions d'aide à la décision. Depuis 1988, l'objectif de PerformanSe est d'accroître la performance de l'entreprise en l'éclairant sur ses ressources humaines (motivations, personnalités, aptitudes, schémas de pensée...), ses pistes de développement, et sur les compétences utiles demain.

L'expertise de PerformanSe est fondée sur la connaissance de l'individu au travail, avec la conviction qu'elle est un facteur clé de la performance. Avec sa large gamme de solutions 100% digitales et de prestations de conseil, PerformanSe accompagne plus de 1 000 clients, en France et à l'international.

+33 (0)2 40 958 958  
france@performanse.com  
[www.performanse.com](http://www.performanse.com)



 performanse  
*soft skills for good*