

#4



**Qu'est-ce qui motive
les équipes
en entreprise ?**

INTRODUCTION

Dès lors qu'au moins 2 collaborateurs travaillent sur des activités interdépendantes avec un objectif commun, ils forment une équipe. Reste que toutes les équipes - qu'elles soient composées de 2 ou 20 personnes - ne fonctionnent pas de la même manière.

Connaître les caractéristiques motivationnelles de son équipe permet de gagner en performance : c'est la conviction profonde de PerformanSe !

Sur la base d'une étude réalisée auprès d'une centaine d'équipes par le biais de

TEAM BOOSTER, outil d'évaluation et de développement de la performance collective,

PerformanSe a repéré **4 grandes motivations d'équipe** à partir desquelles ont été définis **4 styles d'équipe**.

Ces **4 styles d'équipe** offrent des clefs de lecture intéressantes permettant aux équipes de mieux se comprendre, de prendre conscience des risques potentiels pouvant nuire à leur efficacité et d'adapter leurs modes de fonctionnement pour plus de performance.



L'équipe méthodique

Votre équipe...

- Veut mettre en place une organisation méthodique et rigoureuse ?
- Aime suivre des process pour avoir une vision claire des rôles de chacun ?
- N'aime pas perdre de temps dans des réunions ?
- Peu manifester une certaine crispation lorsqu'il s'agit d'improviser par rapport aux process en cours ?
- N'exprime pas nécessairement son mécontentement ?
- Ne challenge pas les décisions et ne tient pas particulièrement à y participer ?



Il y a des chances que votre équipe soit "méthodique" : motivée par l'organisation du travail, la fiabilité, le respect des règles, la planification...

Comment entretenir la motivation de votre équipe ?

- Faire régulièrement des points d'organisation et fixer des objectifs clairs
- Lui permettre de travailler sur ses process
- Faire des séances d'analyse de pratiques collectives pour comprendre le point de vue de chacun
- Préparer et accompagner les changements pour ne pas créer de frustration

L'équipe compétitive

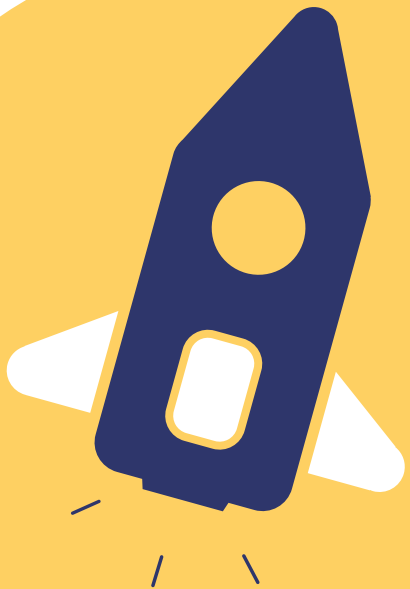
Votre équipe...

- Aime discuter des décisions à prendre ?
- Présente un besoin d'expression, aime les débats, a des choses à dire ?
- Aime prendre des responsabilités ?
- Cherche à imposer ses points de vue ?
- N'aime pas les consensus mous ?
- Peut être impulsive ?

Il y a des chances que votre équipe soit "compétitive" : motivée par le challenge, la prise de risque, le pouvoir, la communication au sein de l'équipe...

Comment entretenir la motivation de votre équipe ?

- Valoriser des objectifs ambitieux pour lui permettre de se challenger
- La faire participer à la prise de décisions
- Favoriser la prise de responsabilité individuelle dans le cadre d'une responsabilité collective
- Permettre à tout le monde de s'exprimer et de débattre



L'équipe affinitaire

Votre équipe...

- Semble former un groupe cohésif ?
- Apprécie de travailler de plusieurs ?
- N'aime pas travailler sur des tâches individuelles trop longtemps ?
- Refuse les conflits ouverts ?
- Travaille dans un climat détendu ?
- Peut se voir en dehors du travail ?



Il y a des chances que votre équipe soit "affinitaire" : motivée par le travail collaboratif, la coopération, la conciliation, l'ambiance au sein de l'équipe...

Comment entretenir la motivation de votre équipe ?

- Favoriser la coordination, le partage
- Promouvoir le travail en groupe
- Mettre en place des espaces physiques collaboratifs et des espaces conviviaux
- Permettre à l'équipe de maintenir des relations affinitaires



L'équipe agile

Votre équipe...

- Travaille un peu à la dernière minute ?
- Préfère le travail « vite fait bien fait » ?
- N'aime pas être contrainte par une organisation et des process trop strictes ?
- A besoin de nouveauté et se lasse du travail de longue haleine ?
- A tendance à improviser ?
- Aime le changement ?

Il y a des chances que votre équipe soit "agile" : motivée par la nouveauté, le partage des idées, la vision globale des projets, l'innovation...



Comment entretenir la motivation de votre équipe ?

- Favoriser un fonctionnement itératif laissant la place à l'arrivée d'idées nouvelles
- Donner des problèmes complexes à résoudre pour challenger l'équipe
- Eviter la monotonie
- Permettre à l'équipe d'improviser



À PROPOS DE PERFORMANSE

Editeur de tests psychométriques et expert en sciences de l'évaluation, Performanse est le spécialiste des soft skills et le leader incontournable sur le marché des solutions d'aide à la décision. Depuis 1988, l'objectif de PerformanSe est d'accroître la performance de l'entreprise en l'éclairant sur ses ressources humaines (motivations, personnalités, aptitudes, schémas de pensée...), ses pistes de développement, et sur les compétences utiles demain.

L'expertise de PerformanSe est fondée sur la connaissance de l'individu au travail, avec la conviction qu'elle est un facteur clé de la performance. Avec sa large gamme de solutions 100% digitales et de prestations de conseil, PerformanSe accompagne plus de 1 000 clients, en France et à l'international.

+33(0)2 40 95 89 58
france@performanse.com
<http://www.performanse.com>



 **performanse**
soft skills for good